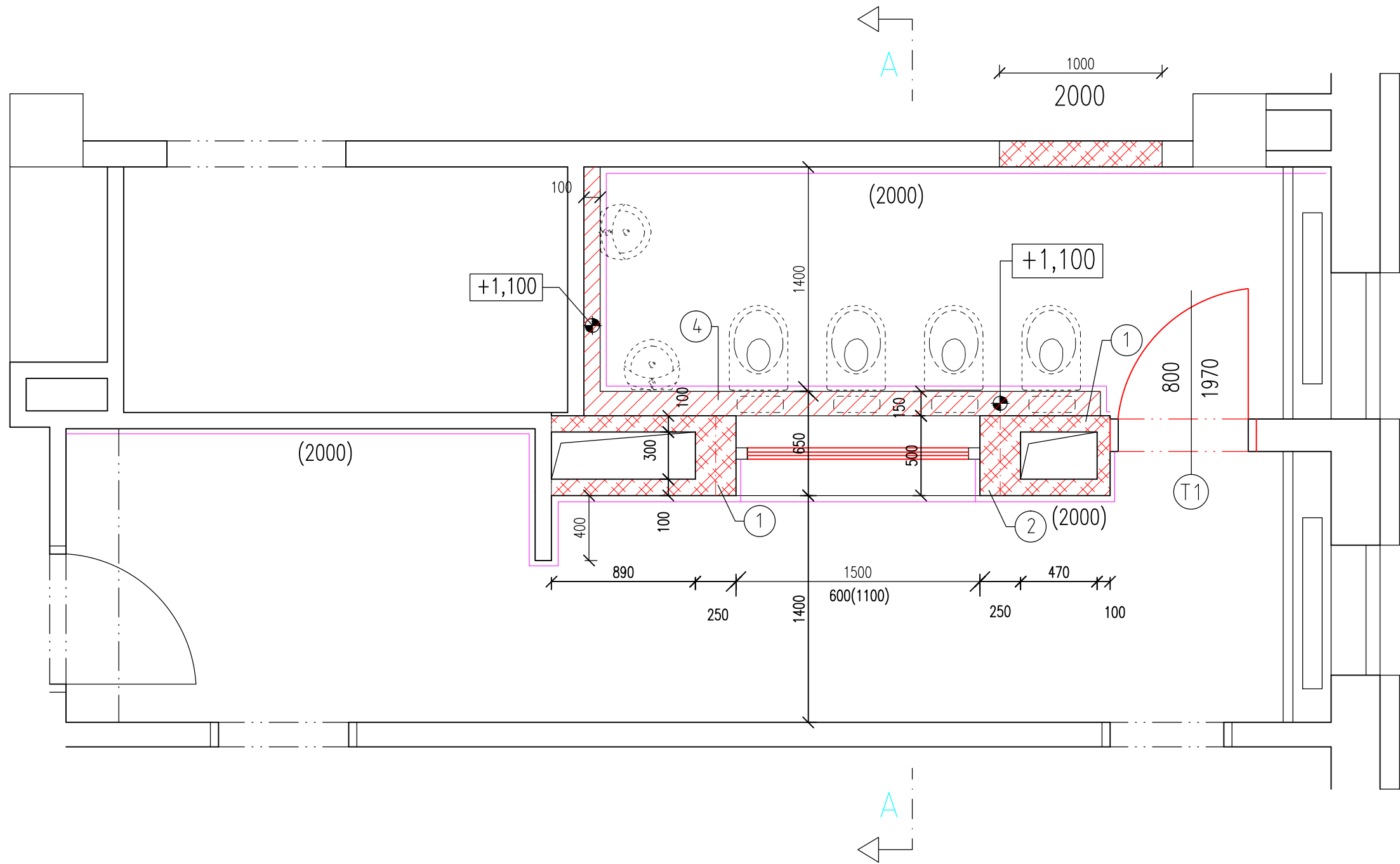
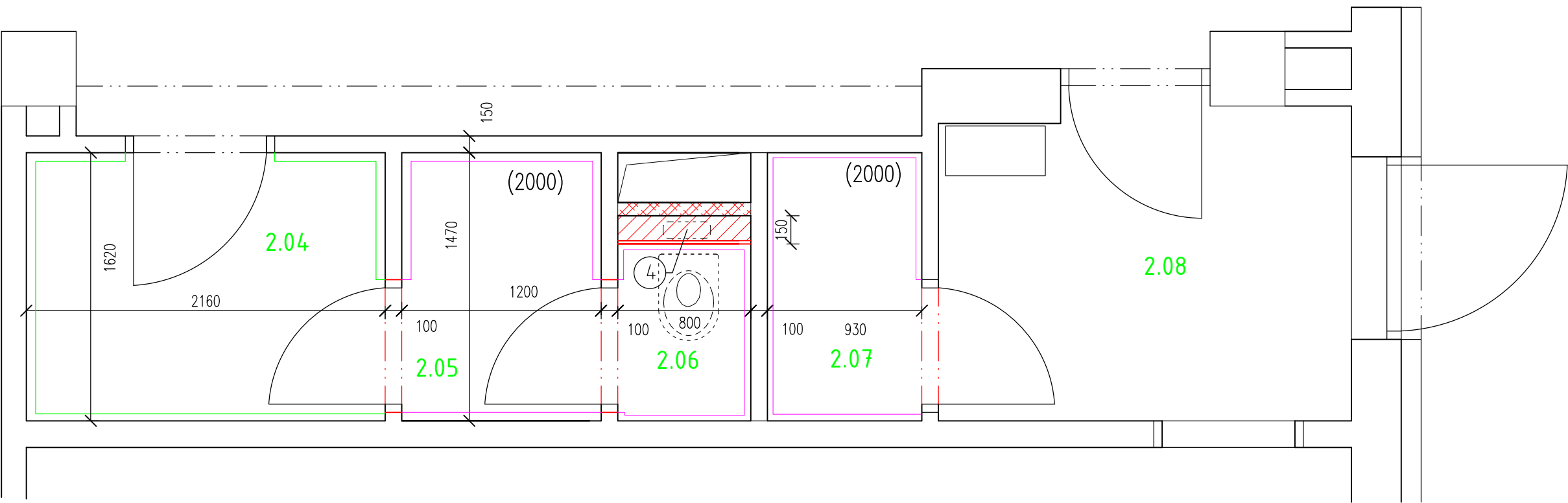


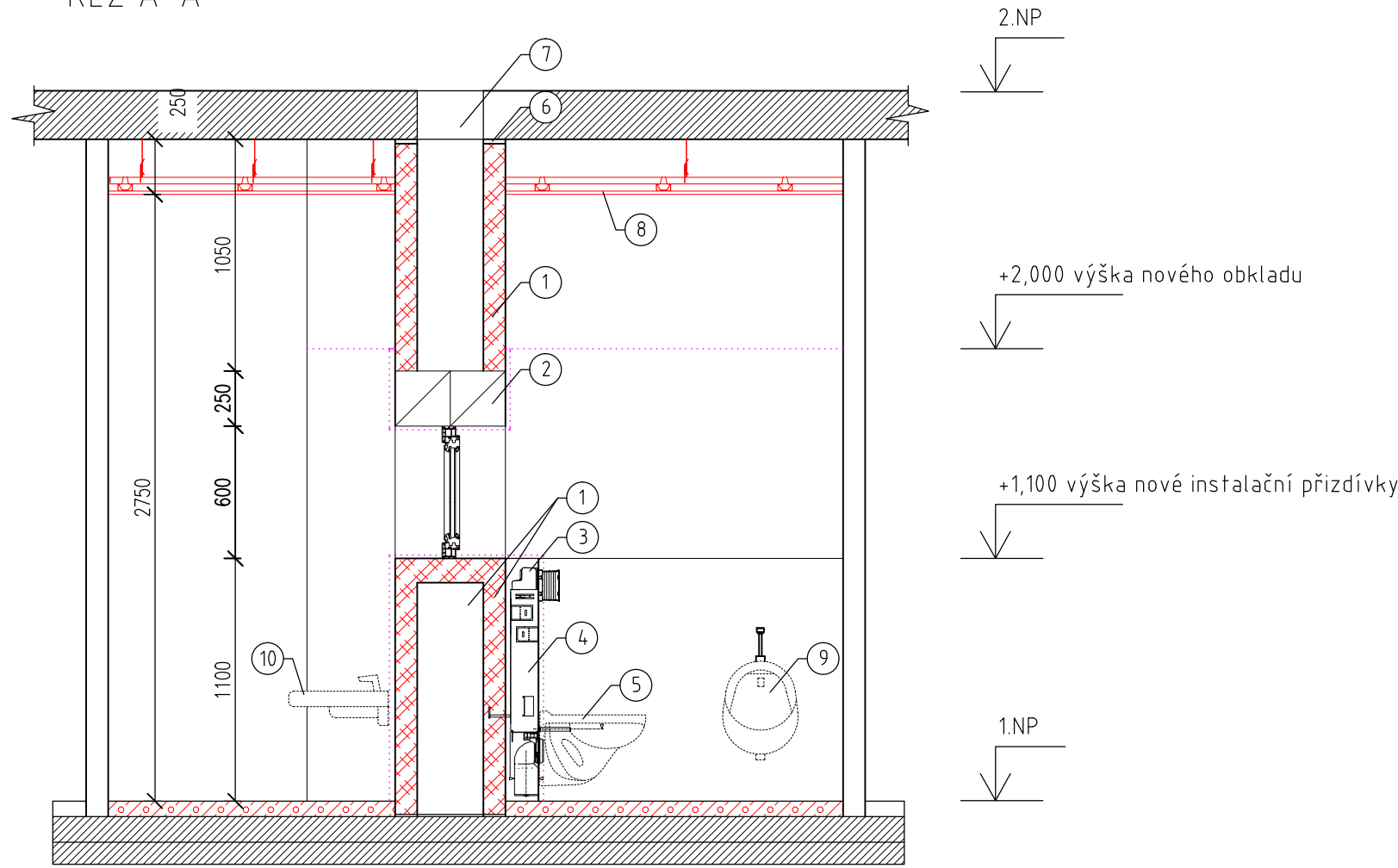
SEKCE WC-DĚTI



SEKCE WC-PERSONÁL



ŘEZ A-A



LEGENDA KONSTRUKCÍ

- 1 PŘÍČKOVÁ OBEZDÍVKA STOUPAČÍHOI POTRUBÍ
ZDIVO PÓROBETONOVÉ NA SYSTÉMOVÝ TENKOVRSŤVÝ TMEL
- 2 2x PÓROBETONOVÝ PŘEKŁAD VYZTUŽENÝ BETONÁŘSKOU VÝZTUŽÍ
ULOŽENÍ 2000 mm, DO vpc MALTY, rozměr 2000x250x249 mm
dle EN 12602
- 3 PŘEDSTĚNOVÝ INSTALAČNÍ SYSTÉM PRO ZÁVĚSNÝ KLOZET
OCELOVÝ RÁM LAKOVANÝ PRÁŠKOVOU BARVOU, SAMONOSNÝ
PRO OBEZDĚNÍ, 2 ks ÚCHYTÝ PRO KOTVENÍ
HLOUBKOVÉ NASTAVITELNÉ ODPADNÍ KOLENO
SPLACHOVACÍ NÁDRŽ 6-9 L
OVLÁDACÍ TLAČÍTKO PLASTOVÉ
- 4 OBEZDÍVKA ZÁVĚSNÉHO WC SETU
- 5 ZÁVĚSNÉ KLOZET
- 6 DILATAČNÍ UKONČENÍ VYZDÍVKY (např. PUR pěna)
- 7 STÁVAJÍCÍ PRŮCHOD STROPEM PRO INSTALAČNÍ VEDENÍ
- 8 NOVÝ SDK PODLE NA OCELOVÉ KONSTRUKCI, BEZ TI
- 9 NOVÝ PISOÁR viz. výpis prvků
- 10 NOVÝ UMYVADLOVÝ ŽLAB viz. výpis prvků

LEGENDA HMOT

- PŘÍČKOVÉ ZDIVO PÓROBETONOVÉ
- NOVÁ PODKLADNÍ VRSTVA PODLAH- BETONOVÝ POTĚR
- PŘÍZDÍVKA Z TVÁRNIC PŘÍČKOVÝCH

Zodp.projektant:	Vypracoval:	Kreslil:	Tech.kontrola:		
Ing.arch.Josef Škůrek		Ing. D.Schmiedt	Alois Vežeřa		
Kraj: Olomoucký	Místo:	Šumperk, ul. Převídzská, č.parc. 427	Dolní Temenice 764442	Formát:	2x A4
Stavebník:	Město Šumperk, Nám. Míru 1, 787 01 Šumperk			Datum:	07/2020
Název stavby:	STAVEBNÍ ÚPRAVY SOCIÁLNÍCH ZAŘÍZENÍ MŠ Převídzská Šumperk			Účel:	DSP
				Č.zakázky	
Obsah výkresu:	OBEZDÍVKA INSTAL. JÁDRA			Měřítko:	Číslo výkresu:
				1:25	D1.1.19